

BO43**...42MP... | 行星齿轮系列 Planetary Gearbox Series

应用领域：医疗器械、精密仪器、工业设备等领域。

Applications: medical equipment, scientific instruments, industrial equipment, etc.

工作温度范围 | Operating temperature range: -10~+80°C

配合电机类型 Matched Motor Type	齿轮工艺 Gear Processing Technology	齿轮组输出轴承 Gearbox Output Bearing
<input checked="" type="checkbox"/> 无刷电机 BLDC motor <input type="checkbox"/> 空心杯电机 Coreless motor <input type="checkbox"/> 铁芯电机 Cored motor	<input checked="" type="checkbox"/> 金属加工 Metal CNC <input type="checkbox"/> 金属注塑 Metal injection <input type="checkbox"/> 粉末冶金 Powder metallurgy <input type="checkbox"/> 塑胶注塑 Plastic injection	<input type="checkbox"/> 含油轴承 Slewing bearing <input checked="" type="checkbox"/> 滚珠轴承 Ball bearing

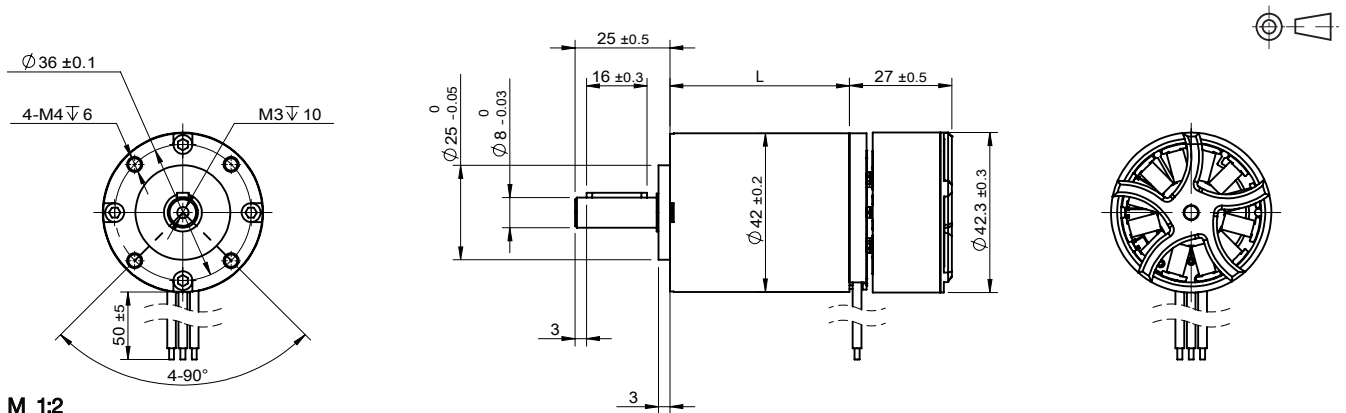
电机主要技术指标 | Motor Characteristics

		BO4326NBH2B01-92-48.0		BO4326NBH2B02-92-36.0		BO4326NBH2B03-92-24.0	
1	电压	Voltage	V	48.0	36.0	24.0	
2	端电阻	Terminal resistance	Ω	1.0	0.45	0.21	
3	空载转速	No-load speed	rpm	9200	9200	9200	
4	空载电流	No-load current	A	0.3	0.5	0.6	
5	堵转转矩	Stall torque	mNm	2361	2952	2817	
6	堵转电流	Stall current	A	48	80	114	
7	额定转矩	Nominal torque	mNm	192	190	194	
8	额定转速	Nominal speed	rpm	7000	7000	7000	
9	额定电流	Nominal current	A	3.6	4.8	7.2	
10	最大输出功率	Max. output power	W	569	711	678	
11	最大效率	Max. efficiency	%	84.8	84.8	86.0	
12	反电势常数	Back-EMF constant	mV/rpm	5.18	3.89	2.60	
13	转矩常数	Torque constant	mNm/A	49.5	37.1	24.8	
14	转速 / 转矩斜率	Speed/torque gradient	rpm/mNm	3.9	3.1	3.3	
15	转子惯量	Rotor inertia	gcm ²	153	153	153	
16	重量	Weight	g	132	132	132	

齿轮组主要技术指标 (金属加工) | Gearbox Characteristics (Metal CNC)

齿轮级数 Gearbox stages	减速比 Reduction ratio	最大额定转矩 Max. rated torque	瞬间允许转矩 Max. momentary torque	长度 Length (L)
		mNm	mNm	mm
1	3.65~8.63	3	6	33.8
2	28~58	7.5	15	47.4
3	67~393	15	30	61
4	--	--	--	--
5	--	--	--	--
6	--	--	--	--

外观图 | Outline Drawing



M 1:2