

BO1412N2B | 外转子无传感器 Outer Rotor, Sensorless

应用领域：无人机、航模等驱动领域。

Applications: UAV, aeromodelling, etc.

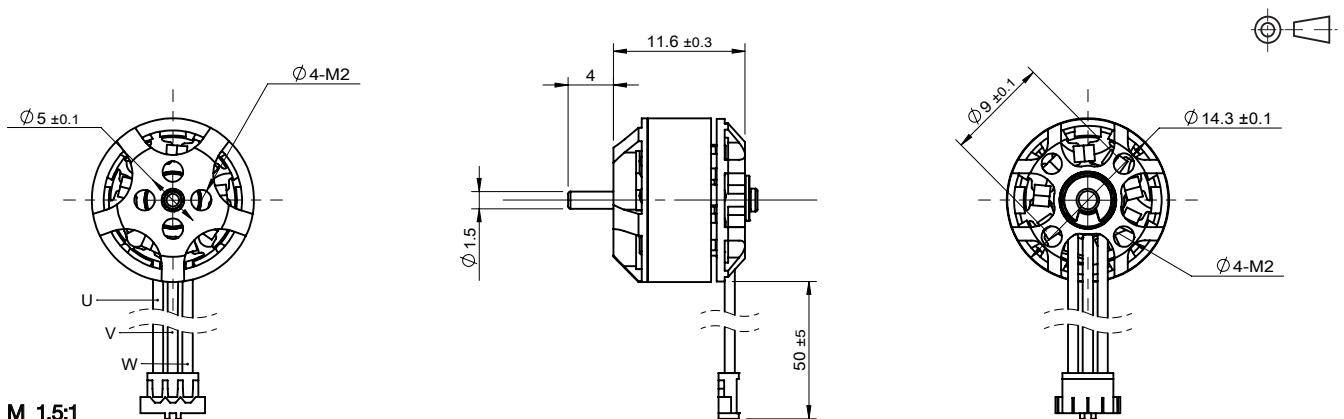
主要技术指标 | Characteristics

			04-308-5.0	05-309-7.4	06-330-12.0
1 电压	Voltage	V	5.0	7.4	12.0
2 端电阻	Terminal resistance	Ω	0.18	0.4	0.82
3 空载转速	No-load speed	rpm	30800	30900	33000
4 空载电流	No-load current	A	0.50	0.28	0.2
5 堵转转矩	Stall torque	mNm	41	41	49
6 堵转电流	Stall current	A	27.0	18.00	15
7 额定转矩	Nominal torque	mNm	5	8	9
8 额定转速	Nominal speed	rpm	22600	21200	24200
9 额定电流	Nominal current	A	3.4	3.4	2.5
10 最大输出功率	Max. output power	W	33	33	42
11 最大效率	Max. efficiency	%	74	76	77
12 反电势常数	Back-EMF constant	mV/rpm	0.16	0.23	0.35
13 转矩常数	Torque constant	mNm/A	1.50	2.25	3.42
14 KV 值	KV Value	rpm/V	6160	4180	2750
15 转速 / 转矩斜率	Speed/torque gradient	rpm/mNm	751	753	673
16 转子惯量	Rotor inertia	gcm ²	0.98	0.98	0.98
17 重量	Weight	g	6	6	6
18 热阻 (机壳 - 环境)	Thermal resistance housing-ambient	K/W		26.8	
19 热阻 (线圈 - 机壳)	Thermal resistance winding-housing	K/W		0.52	
20 热时常数 (电机)	Thermal time constant motor	s		226	
21 热时常数 (线圈)	Thermal time constant winding	s		200	
22 工作温度范围	Operating temperature range	°C		-40~+100	
23 绕组耐温等级	Thermal class of winding	°C		180	
24 轴向间隙	Axial play	mm		0.012	
25 径向间隙	Radial play	mm		0.008	
26 动态轴向载荷	Axial load dynamic	N		1.5	
27 静态轴向载荷	Axial load static	N		37	
28 径向载荷 (距安装面 3mm)	Radial load at 3 mm from mounting face	N		12	
29 极对数	No. of pole pairs			6	
30 轴承	Bearings			2 枚滚动轴承/2 ball bearings	
31 换向结构	Commutation			无传感器/Sensorless	
32 防护等级	Protection class			IP 20	

★可选参数 Options: 导线长度 Lead wires length 轴长 Shaft length 性能 Special coils 齿轮箱 Gearheads 轴承类型 Bearing type 霍尔传感器 Hall sensor

编码器 Encoder 驱动器 Driver

外观图 | Outline Drawing



M 1.5:1